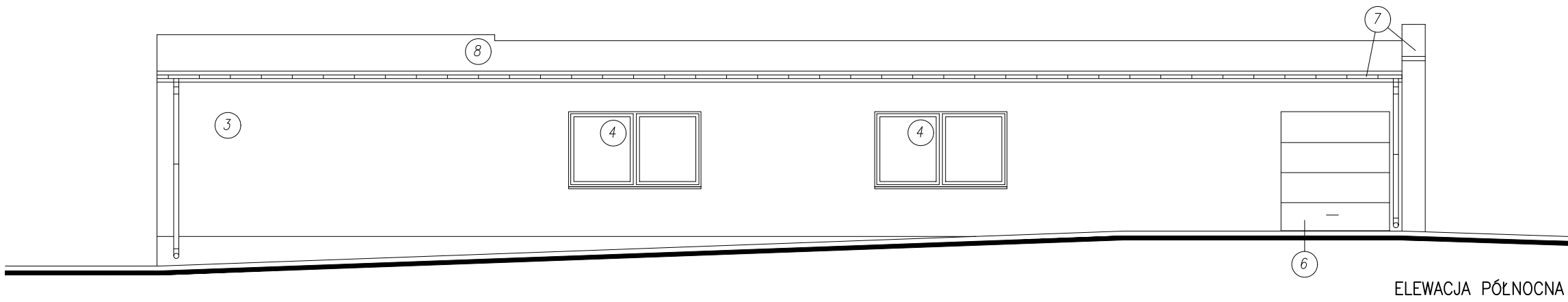
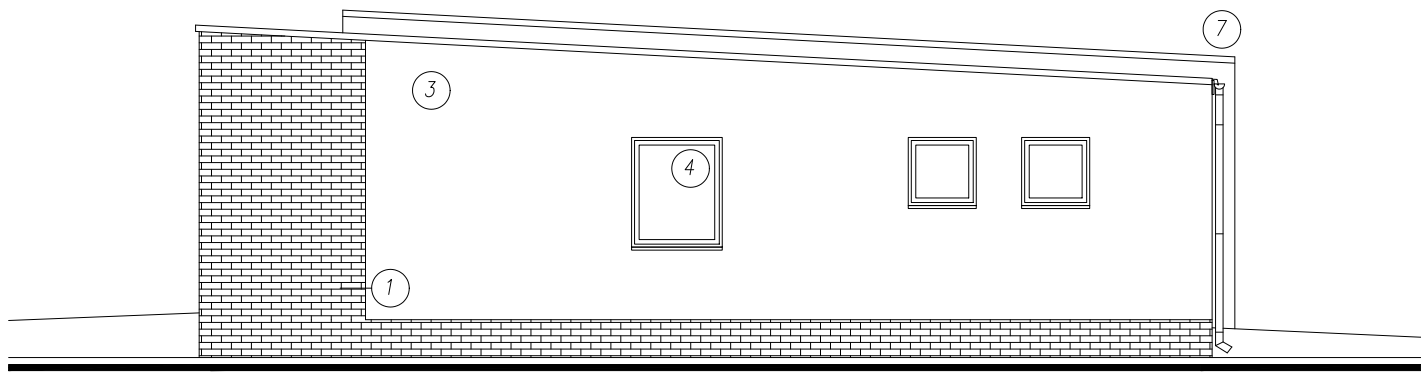


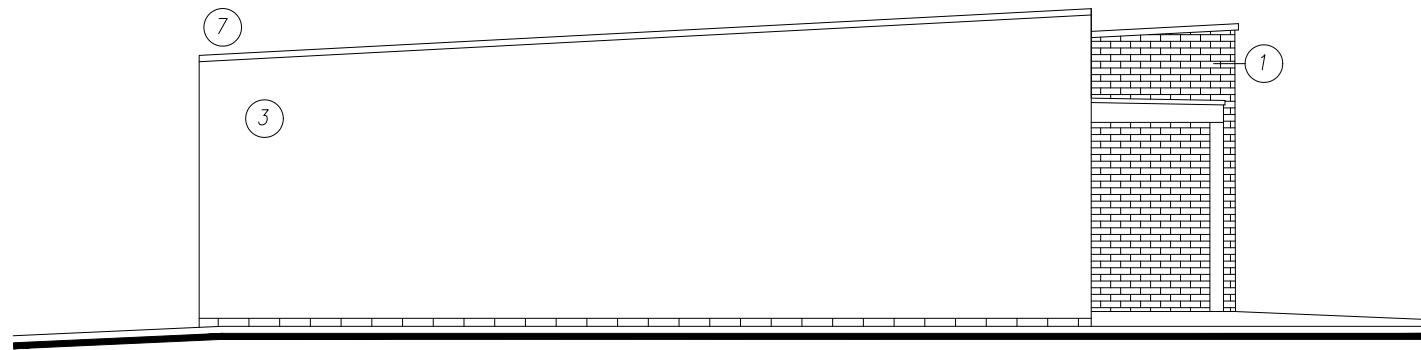
ELEWACJA POŁUDNIOWA



ELEWACJA PÓŁNOCNA



ELEWACJA WSCHODNIA



ELEWACJA ZACHODNIA

KOLORYSTYKA:

- 1 OKŁADZINA KLINKIEROWA W KOLORZE NATURALNEJ CEGŁY
- 2 OKŁADZINA KLINKIEROWA IMITUJĄCA DESKI
- 3 TYNK W KOLORZE CEGLANYM (DOBRANY POD KOLOR OKŁADZINY)
- 4 OKNA PCV W KOLORZE BRĄZOWYM (OKLEINA DREWNOPODOBNA)
- 5 DRZWI ALUMINIOWE LUB DREWNIANE W KOLORZE BRĄZOWYM (OKLEINA DREWNOPODOBNA)
- 6 BRAMY GARAŻOWE W KOLORZE BRĄZOWYM (OKLEINA DREWNOPODOBNA)
- 7 RYNNY I OBRÓBKI BLACHARSKIE W KOLORZE CIEMNO BRĄZOWYM
- 8 POKRYCIE DACHU DOMU – MEMBRANA PCV – KOLOR SZARY

<div>archez</div> <div>ZBIGNIEW STANISZEWSKIUL. KRASICKIEGO 60, 42-600 TARNOWSKIE GÓRY, TEL. 0660-686-295</div>		
Inwestor:	PGL LASY PAŃSTWOWE NADLEŚNICTWO ŚWIERKLANIEC 42-622 ŚWIERKLANIEC, UL. OŚWIĘCIMSKA 19	Data: 05.2022
Adres obiektu:	42-622 ŚWIERKLANIEC, UL. OŚWIĘCIMSKA 19 DZ.NR 189/4	Faza: PROJ. BUD.
Projekt:	PROJEKT PRZEBUDOWY I ADAPTACJI ISTNIEJĄCEGO BUDYNKU MAGAZYNOWO-GARAŻOWEGO NA BUDYNEK BIUROWO-GARAŻOWY	Branża: ARCH-BUD
Tytuł rysunku:	ELEWACJE	Skala: 1:100
Zespół projektowy:	MGR INŻ. ARCH. JACEK DOHN UPR.NR 684/01	Nr rys. 6
	DR INŻ. ARCH. ZBIGNIEW STANISZEWSKI	